

Betreutes Wohnen im Campus Lorenzo

Objekt: L-CL-A38 • Riebeckstraße 35 • 04317 Leipzig / Reudnitz-Thonberg
830,42 €



Daten

Geografische-Angaben

Straße	Riebeckstraße
Hausnummer	35
PLZ	04317
Ort	Leipzig / Reudnitz-Thonberg
Etage	4. OG
Wohnungsnr.	A38

Kategorie

Objektart	Wohnung
Objekttyp	Etagenwohnung
Nutzungsart	Wohnen
Vermarktungsart	Miete

Preise

Provisionsfrei	Ja
Warmmiete	1.002,23 €
Nebenkosten	80,00 €
Kaltmiete	830,42 €
Kaution	2 Kaltmieten
Heizkosten	91,81 €

Flächen

Wohnfläche	ca. 57 m ²
Anzahl Zimmer	3

Ausstattung

Befeuerung	Fernwärme
Heizungsart	Fußbodenheizung
Etagezahl	5
Fahrstuhl	Personenaufzug
Stellplätze	1 Tiefgaragenstellplatz à 80,00 € (Miete)
Balkon	Ja
Küche	Einbauküche
Barrierefrei	Ja

Zustand

Baujahr	2024
Zustand	Erstbezug
Energieausweis	Bedarfsausweis
Endenergiebedarf	37,6 kWh/(m ² a)
Energieausweis gültig bis	03.06.2034
wesentlicher Energieträger	Fernwärme

Infrastruktur

Dist. Kindergarten (km)	0,01 km
Dist. Grundschule (km)	0,2 km
Dist. Gymnasium (km)	0,5 km
Dist. Autobahn (km)	9 km
Dist. Zentrum (km)	3,8 km

Beschreibung

Unter dem Motto "Generationsübergreifendes Wohnen, Arbeiten und Lernen unter einem Dach" entsteht der neue und moderne Campus Lorenzo im Stadtteil Reudnitz-Thonberg in Leipzig.

Auf einer Fläche von rund 12.000 m² ist hier ein modernes Sozial-Quartier entstanden. Ein neues Berufsschulzentrum für Berufe im Sozial- und Gesundheitswesen, ein Schülerwohnheim, eine neue Kita der Trägerschaft Caritasverband Leipzig e.V. und auch die Pfarrgemeinde St. Laurentius erhielt neuen Raum und einen neuen Pfarrgarten.

Das Konzept lässt zusätzlich neuen Wohnraum für Bewohner mit sicherem Einkommen, als auch im Sozialwohnungsbau, betreutes Wohnen und Begegnungsstätten entstehen.

Die hier zur Miete angebotene 2-Zimmer-Seniorenwohnung im Bereich betreutes Wohnen, bietet Ihnen eine gute Ausstattung, einen offenen Wohn-Essbereich und eine Loggia. Ein Betreuungsvertrag mit der Caritas Leipzig gewährleistet Ihnen eine professionelle Unterstützung und Dienstleistungen im Alltag. Mit einem Duschbad, Fahrradabstellmöglichkeiten und einem Stellplatz wird Ihr Komfort komplettiert. Erleben Sie ein selbst bestimmtes und komfortables Wohnen im Alter im Campus Lorenzo.

Lage

Die Lage des Neubauprojekts "Campus Lorenzo" in Leipzig ist äußerst attraktiv. Die Umgebung bietet eine gute Infrastruktur und eine vielfältige Auswahl an Einkaufsmöglichkeiten, Restaurants und Freizeitaktivitäten. Die öffentlichen Verkehrsmittel sind in unmittelbarer Nähe, sodass Sie bequem die Innenstadt oder andere Teile der Stadt erreichen können.

Der Stadtteil Reudnitz im Südosten Leipzigs, unweit vom Zentrum gelegen, bietet vielfältige Möglichkeiten. Das Stadtbild des dynamisch aufstrebenden Viertels wird vor allem durch Gründerzeitbauten aus der Zeit um 1900 geprägt und wurde in den letzten Jahren um architektonisch ansprechende Neubauten erweitert.

Ausstattung

- + Offener Wohn-Essbereich
- + Einbauküche mit Induktionskochfeld
- + Designfußbodenbelag
- + Duschbad mit Waschmaschinenanschluss
- + Loggia
- + Aufzug für barrierefreien Zugang
- + Keller für zusätzlichen Stauraum

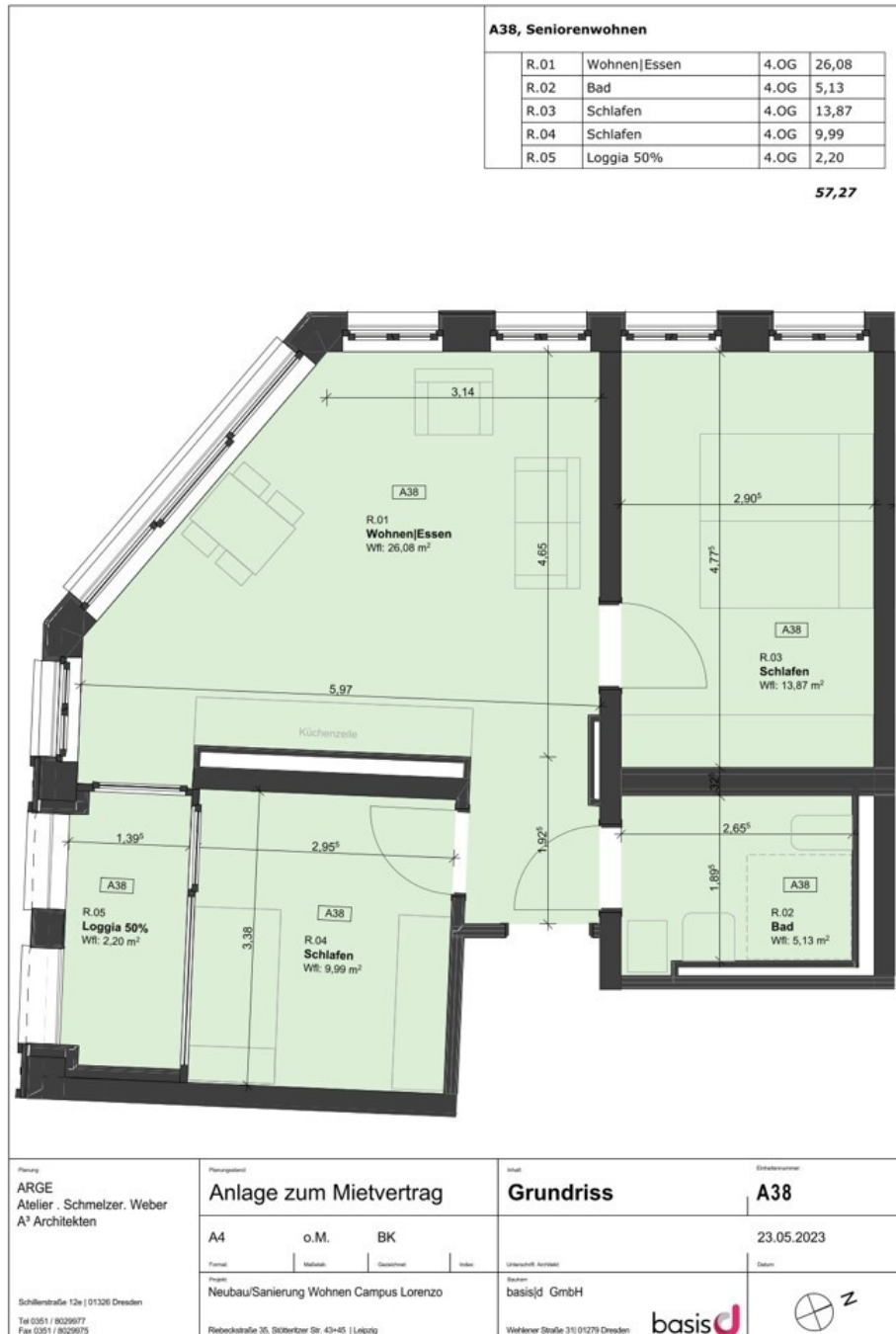
- + Viele Fahrradabstellmöglichkeiten im Objekt
- + TG-Stellplatz für 80,00 € / Monat
- + betreutes Wohnen
- + Betreuungsleistungen der Caritas im Rahmen vom Betreuten Wohnen (225 €/Monat für 1 Person, 325,00 € für 2 Personen) ausführliche Informationen bzgl. der Angebote finden Sie unter (<https://www.caritas-leipzig.de>)

Sonstige Angaben

Achtung! Betreuungsvertrag mit der Caritas:

Es wird ein Betreuungsvertrag mit der Caritas vereinbart. Dieser Vertrag ermöglicht eine individuelle Betreuung und Unterstützung im Alltag. Die Caritas bietet ein breites Spektrum an Dienstleistungen und steht Ihnen zur Seite, um Ihre Bedürfnisse und Anliegen bestmöglich zu erfüllen. Ein solcher Betreuungsvertrag kann zusätzliche Sicherheit und Komfort bieten.

Weitere zahlreiche Immobilien in Magdeburg, Leipzig, Dresden und Umgebung finden Sie auch im Internet unter <https://www.basisd.de> !



A38 - Seniorenwohnen mit Loggia - 4. OG



Campus Lorenzo von oben



Campus Lorenzo Innenhof



Objektsansicht



Wohn-Essbereich



Einbauküche



Wohn- Essbereich



Schlafzimmer 1



Schlafzimmer 2