

Betreutes Wohnen im Campus Lorenzo Leipzig

Objekt: L-CL-A26 • Riebeckstraße 33 • 04317 Leipzig / Reudnitz-Thonberg
720,93 €



Daten

Geografische-Angaben

Straße	Riebeckstraße
Hausnummer	33
PLZ	04317
Ort	Leipzig / Reudnitz-Thonberg
Etage	3. OG
Wohnungsnr.	A26

Kategorie

Objektart	Wohnung
Objekttyp	Etagenwohnung
Nutzungsart	Wohnen
Vermarktungsart	Miete

Preise

Provisionsfrei	Ja
Warmmiete	873,24 €
Nebenkosten	70,00 €
Kaltmiete	720,93 €
Kautions	1.320,02 €
Heizkosten	82,31 €

Flächen

Wohnfläche	ca. 51 m ²
------------	-----------------------

Anzahl Zimmer	2
---------------	---

Ausstattung

Befeuerung	Fernwärme
Heizungsart	Fußbodenheizung
Etagezahl	5
Fahrstuhl	Personenaufzug
Balkon	Ja
Küche	Einbauküche
Barrierefrei	Ja

Zustand

Baujahr	2024
Zustand	Erstbezug
Energieausweis	Bedarfsausweis
Endenergiebedarf	37,6 kWh/(m ² a)
wesentlicher Energieträger	Fernwärme

Infrastruktur

Dist. Kindergarten (km)	0,1 km
Dist. Grundschule (km)	0,2 km
Dist. Gymnasium (km)	0,5 km
Dist. Autobahn (km)	9 km
Dist. Zentrum (km)	3,8 km

Beschreibung

Im neuen Campus Lorenzo im Leipziger Stadtteil Reudnitz-Thonberg steht das Konzept „Generationsübergreifendes Wohnen, Arbeiten und Lernen unter einem Dach“ im Mittelpunkt. Auf rund 12.000 m² vereint der Campus soziale Angebote wie eine Kita, eine Berufsschule und betreutes Wohnen.

Die hier zur Miete angebotene 2-Zimmer-Seniorenwohnung im Bereich des betreuten Wohnens, bietet Ihnen eine hochwertige Ausstattung, einen offenen Wohn-Essbereich und eine Loggia. Ein Betreuungsvertrag mit der Caritas gewährleistet Ihnen eine professionelle Unterstützung und Dienstleistungen im Alltag. Mit einem Duschbad, Fahrradabstellmöglichkeiten und einem Stellplatz wird Ihr Komfort komplettiert. Erleben Sie ein selbstbestimmtes und komfortables Wohnen im Alter im Campus Lorenzo.

Betreuung und Zusatzangebote:

Das betreute Wohnen wird durch den Caritasverband Leipzig e.V. bereitgestellt. Im Haus befinden sich außerdem eine Sozialstation und eine Tagespflege, die eine umfassende Betreuung und Unterstützung ermöglichen. Die Betreuung durch die Caritas kostet 225,00 € pro Monat für eine Person und 325,00 € pro Monat für zwei Personen.

Lage

Die Lage des Neubauprojekts "Campus Lorenzo" in Leipzig ist äußerst attraktiv. Die Umgebung bietet eine gute Infrastruktur und eine vielfältige Auswahl an Einkaufsmöglichkeiten, Restaurants und Freizeitaktivitäten. Die öffentlichen Verkehrsmittel sind in unmittelbarer Nähe, sodass Sie bequem die Innenstadt oder andere Teile der Stadt erreichen können.

Der Stadtteil Reudnitz im Südosten Leipzigs, unweit vom Zentrum gelegen, bietet vielfältige Möglichkeiten. Das Stadtbild des dynamisch aufstrebenden Viertels wird vor allem durch Gründerzeitbauten aus der Zeit um 1900 geprägt und wurde in den letzten Jahren um architektonisch ansprechende Neubauten erweitert.

Ausstattung

- + Offener Wohn-Essbereich
- + Einbauküche mit Induktionskochfeld
- + Designfußbodenbelag
- + Duschbad mit Waschmaschinenanschluss
- + Loggia
- + Sichtbeton Decken
- + Aufzug für barrierefreien Zugang

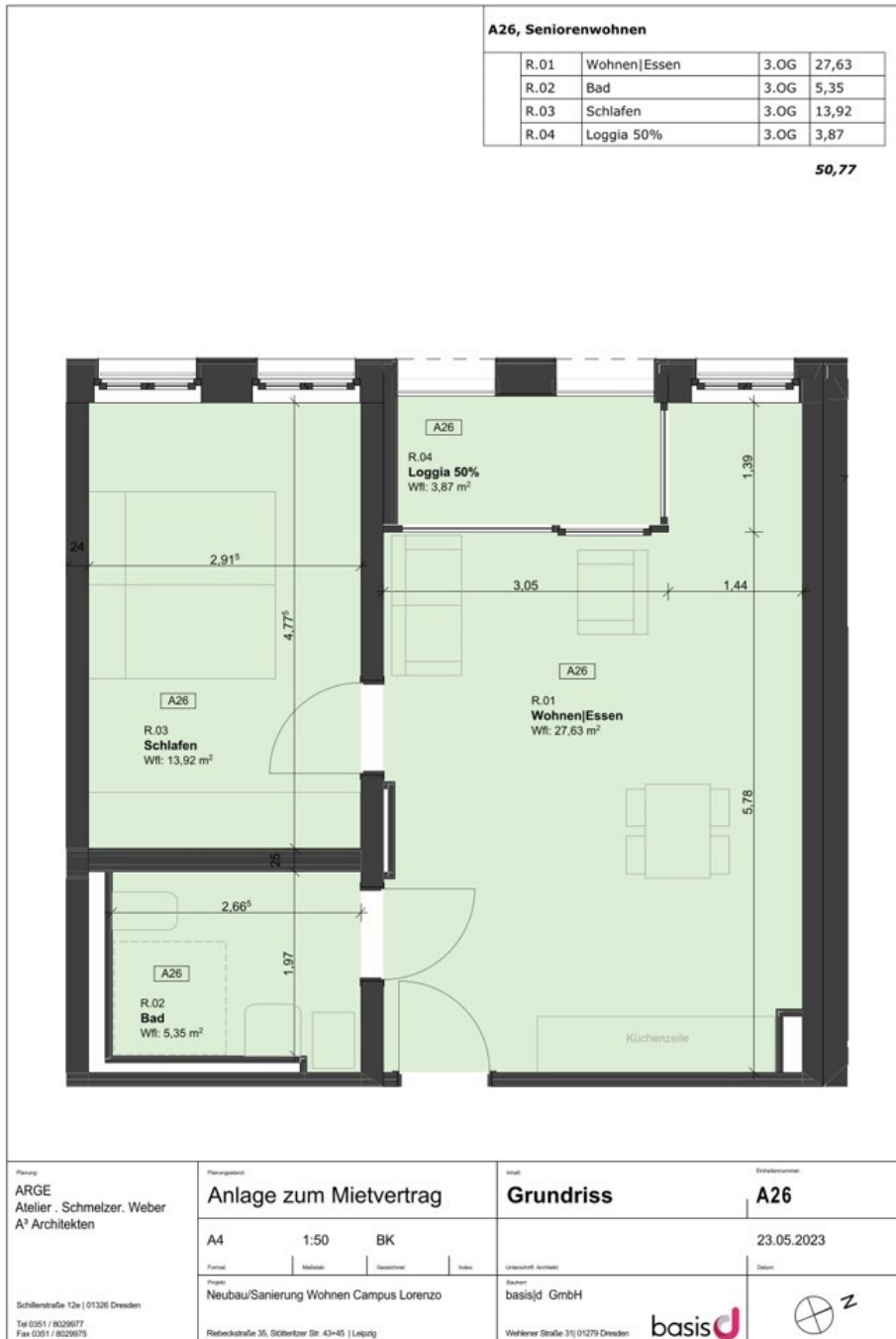
- + Keller für zusätzlichen Stauraum
- + Viele Fahrradabstellmöglichkeiten im Objekt
- + TG-Stellplatz für 80,00 € / Monat
- + Betreuungsleistungen der Caritas im Rahmen vom Betreuten Wohnen - ausführliche Informationen bzgl. der Angebote erhalten Sie unter altenhilfe@caritas-leipzig.de

Sonstige Angaben

Achtung! Betreuungsvertrag mit der Caritas:

Es wird ein Betreuungsvertrag mit der Caritas vereinbart. Dieser Vertrag ermöglicht eine individuelle Betreuung und Unterstützung im Alltag. Die Caritas bietet ein breites Spektrum an Dienstleistungen und steht Ihnen zur Seite, um Ihre Bedürfnisse und Anliegen bestmöglich zu erfüllen. Ein solcher Betreuungsvertrag kann zusätzliche Sicherheit und Komfort bieten.

Weitere zahlreiche Immobilien in Magdeburg, Leipzig, Dresden und Umgebung finden Sie auch im Internet unter <https://www.basisd.de> !



A26 - Seniorenwohnen mit Loggia - 3. OG



Riebeckstr. 33-35



Campus Lorenzo von oben



Rückansicht Campus Lorenzo



EBK